



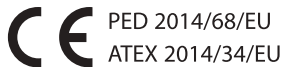
SERIE DP 358

Manometri differenziali a doppia molla tubolare a C

- ◆ custodia a tenuta stagna a secco o a riempimento di liquido;
- ◆ DN 100;
- ◆ campi di misura compresi fra 1 e 60 bar;
- ◆ classe di precisione 1,6.



made in
ITALY



PED 2014/68/EU
ATEX 2014/34/EU



CARATTERISTICHE TECNICHE

- **Diametro nominale**
 - 100.
- **Esecuzione**
 - A... montaggio diretto;
 - B... montaggio sporgente con 3 fori;
 - C... mont. incassato a retro quadro con orecchiette;
 - ...D a secco;
 - ...F a riempimento di liquido;
- **Custodia**
 - cassa e anello di acciaio inox AISI 304 (AISI 316 su richiesta - variante V61) con serraggio a baionetta.
- **Grado di protezione della custodia (secondo EN 60529)**
 - IP 67.
- **Trasparente**
 - di vetro per l'esecuzione D;
 - di metacrilato per l'esecuzione F;
 - di vetro stratificato (su richiesta - variante V17).
- **Liquido di riempimento**
 - fluido silconico.
- **Attacchi di pressione (secondo EN 837)**
 - di acciaio inox AISI 316L:
 - 1/4-18 NPT (1/4 NPT femmina).
- **Elemento sensibile**
 - doppia molla a C di acc. inox AISI 316L.
- **Pressione statica**
 - due volte il valore di fondo scala indipendentemente dall'immissione della pressione in uno solo o in entrambi gli attacchi;
- tre volte il valore di fondo scala (in esecuzione speciale, solo su richiesta - variante V48).
- **Movimento**
 - di acciaio inox.
- **Campi di scala (secondo EN 837)**
 - **Campi di numerazione:**
 - 0 ÷ 1; 0 ÷ 1,6; 0 ÷ 2,5; 0 ÷ 4; 0 ÷ 6;
 - 0 ÷ 10; 0 ÷ 16; 0 ÷ 25; 0 ÷ 40; 0 ÷ 60;
 - (divisioni secondo tabella C1 a pag. P04)
 - altri campi non normalizzati.
 - **Unità di pressione:**
 - mbar, bar, kPa, kg/cm² e psi per singola o doppia scala.
 - **Angolo della scala:**
 - 270°.
- **Indice**
 - di alluminio a regolazione micrometrica.
- **Quadrante**
 - di alluminio con scale graduate e scritte in nero indelebile, su fondo bianco (per eventuali modifiche al quadrante vedere le varianti previste).
- **Precisione (secondo EN 837)**
 - classe 1,6 (± 1,6% r.v.f.s.).
- **Temperatura ambiente**
 - - 20 ÷ + 60 °C.
- **Temperatura di utilizzo**
 - max 120 °C.

VARIANTI

- **Trasparente**
 - diverso dallo standard:
 - vetro di sicurezza stratificato.
 - (sigla di identificazione V17)
- **Sgrassatura per impiego con ossigeno (sigla di identificazione V31)**
- **Pressione statica speciale**
 - tre volte il valore di fondo scala.
 - (sigla di identificazione V48)
- **Modifiche al quadrante**
 - n° di matricola;
 - (sigla di identificazione V50)
 - quadrante specifico;
 - (sigla di identificazione V51)
 - segno rosso;
 - (sigla di identificazione V52)
 - didascalia;
 - (sigla di identificazione V53)
 - n° di TAG;
 - (sigla di identificazione V54)



- quadrante anonimo;
(**sigla di identificazione V56**)
- doppio logo (Fantinnelli + cliente);
(**sigla di identificazione V57**)
- logo del cliente.
(**sigla di identificazione V58**)

- **Cassa e anello di acciaio inox AISI 316**
in alternativa all'acciaio inox AISI 304.

(**sigla di identificazione V61**)

- **Piastrina metallica**
di acciaio inox AISI 316 per la siglatura.
(**sigla di identificazione V82**)
- **Elemento manometrico di Monel 400**
in alternativa all'acciaio inox AISI 316 L.
(**sigla di identificazione W04**)

DOCUMENTAZIONE

- **Certificato di taratura Fantinnelli classe 1,6**
pressione crescente.
(**sigla di identificazione V93**)
- **Documenti complementari**
o attestato di conformità all'ordinazione EN 10204 -2.2.

o documentazione tecnica comprendente:
- disegni ed informazioni tecniche;
- istruzioni per l'installazione e la manutenzione.
o certificato di conformità e collaudo EN 10204-3.1.
o certificati dei materiali a contatto con il processo.
o dichiarazione PED.
o dichiarazione ATEX (II 2 G/D).

INFORMAZIONI TECNICHE

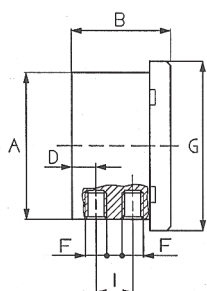
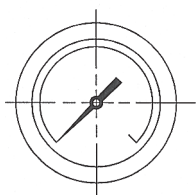


Table DP 358-A

| DN | A | B | C | D | E | F | G | H | I | L | M | N | ∅ fori 120° | PESO ~ kg es. D es. F |
|-----|-----|----|---|----|---|-----|-----|---|----|---|---|---|-------------|-----------------------|
| 100 | 103 | 64 | | 14 | | 1/4 | 118 | | 23 | | | | | 0,55 1,05 |

Esecuzione A

Manometro per montaggio diretto.

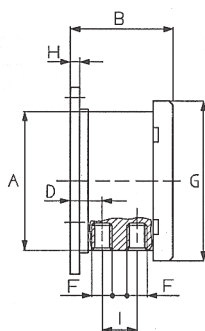
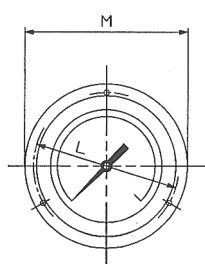


Table DP 358-B

| DN | A | B | C | D | E | F | G | H | I | L | M | N | ∅ fori 120° | PESO ~ kg es. D es. F |
|-----|-----|----|---|----|---|-----|-----|---|----|-----|-----|---|-------------|-----------------------|
| 100 | 103 | 70 | | 20 | | 1/4 | 118 | 7 | 23 | 126 | 140 | | 5 | 0,64 1,14 |

Esecuzione B

Manometro per montaggio sporgente con 3 fori.

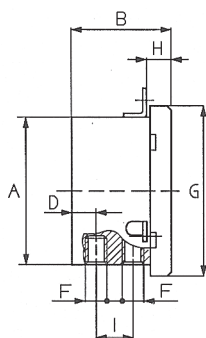
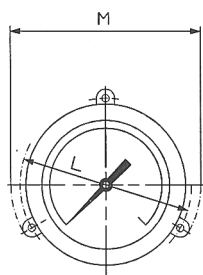


Table DP 358-C

| DN | A | B | C | D | E | F | G | H | I | L | M | N | ∅ fori 120° | PESO ~ kg es. D es. F |
|-----|-----|----|---|----|---|-----|-----|----|----|-----|-------|---|-------------|-----------------------|
| 100 | 103 | 64 | | 14 | | 1/4 | 118 | 16 | 23 | 130 | 142,5 | | M5 | 0,57 1,07 |

Esecuzione C

Manometro per montaggio incassato a retro quadro con orecchiette.

nota: i dati qui riportati non sono impegnativi ma suscettibili di eventuali modifiche in funzione di esigenze tecnico-commerciali.