



SERIE PQ

Manometri con custodia quadrata

- ◆ elemento sensibile a molla tubolare di acciaio inox;
- ◆ DN 96x96 - 144x144;
- ◆ campi di misura compresi fra -1 e 600 bar.



made in
ITALY



CE PED 2014/68/EU
ATEX 2014/34/EU



CARATTERISTICHE TECNICHE

- **Dimensioni nominali**
 - 96x96 e 144x144.
 - **Custodia**
 - piastra posteriore in lamiera di acciaio inox AISI 304 e calotta di materia plastica.
 - **Trasparente**
 - di metacrilato.
 - **Dispositivo di sicurezza**
 - tappo di gomma.
 - **Attacco di pressione (secondo EN 837-1)**
 - di acciaio inox AISI 316L con filettatura Gas (BSP)
 - o NPT secondo la quota F della tabella PQ, oppure, solo su richiesta, diverse da quelle indicate.
 - **Elemento sensibile**
 - di acciaio inox AISI 316L.
 - **Saldatura dell'elemento manometrico**
 - arco elettrico in atmosfera controllata.
 - **Movimento**
 - di acciaio inox.
 - **Campi di scala (secondo EN 837-1)**
 - o **Campi di numerazione:**
 - manometri: 0 ÷ 0,6; 0 ÷ 1; 0 ÷ 1,6; 0 ÷ 2,5; 0 ÷ 4; 0 ÷ 6; 0 ÷ 10; 0 ÷ 16; 0 ÷ 25; 0 ÷ 40; 0 ÷ 60; 0 ÷ 100; 0 ÷ 160; 0 ÷ 250; 0 ÷ 400; 0 ÷ 600;
 - vuotometri: -1 ÷ 0;
 - manovuotometri: -1 ÷ 0,6; -1 ÷ 1,5; -1 ÷ 3; -1 ÷ 5; -1 ÷ 9; -1 ÷ 15; -1 ÷ 24;
 - (divisioni secondo tabella C1 a pag. P04)
 - altri campi non normalizzati per singola o doppia scala (su richiesta).
 - o **Unità di pressione:**
 - bar, kPa, MPa, kg/cm² e psi per singola o doppia scala.
 - o **Angolo della scala:**
 - 270°.
- **Pressione di esercizio (riferita al valore di fondo scala)**
 - costante da 1/10 a 3/4 circa;
 - variabile da 1/10 a 2/3 circa.
- **Sovrappressione (occasionalmente ammessa)**
 - 130% del valore di fondo scala.
- **Indice**
 - di alluminio con virola fissa.
- **Quadrante**
 - di alluminio con scale graduate e scritte in nero indelebile su fondo bianco (per eventuali modifiche al quadrante vedere le varianti previste).
- **Precisione (secondo EN 837-1)**
 - classe 1 (± 1% riferito al valore di fondo scala).
 - nota 1:** in caso di strumento con contatto elettrico, la precisione indicata sul quadrante non considera l'influenza del dispositivo.
 - nota 2:** il separatore di fluido influisce sulla precisione dello strumento secondo quanto indicato nella tabella FP 1 a pag. FP03.
- **Temperatura ambiente**
 - -10 ÷ +60 °C.
- **Temperatura di utilizzo**
 - -10 ÷ +120 °C.

ADATTABILITÀ

- **Separatore di fluido (vedere la serie FP)**
 - lo strumento viene identificato con la sigla del modello prescelto, aggiungendo il riferimento del separatore, limitatamente ai modelli FP 235, FP 335 e FP 337 (vedere la serie relativa).
 - (sigla di identificazione FP...)**
- **Contatto elettrico (vedere la serie CE)**
 - lo strumento viene identificato con la sigla del modello prescelto, aggiungendo la sigla del tipo di intervento secondo le tabelle della serie CE.
 - (sigla di identificazione CE...)**
- **Accessori (vedere la serie AM)**
 - serpentine di raffreddamento, consigliabili in presenza di temperature elevate;
 - valvole di intercettazione o di esclusione;
 - ammortizzatori per la regolazione della velocità di ingresso del fluido di processo nello strumento;
 - limitatori di pressione tarabili per l'esclusione automatica dello strumento dal circuito.



VARIANTI

- **Elemento di strozzatura**
applicabile all'attacco di pressione per ridurre la velocità di ingresso del fluido di processo nello strumento. **(sigla di identificazione V26)**
- **Sgrassatura per impiego con ossigeno**
(sigla di identificazione V31)
- **Filettatura dell'attacco di pressione**
diversa dallo standard. **(sigla di identificazione V42)**
- **Modifiche al quadrante**
 - n° di matricola; **(sigla di identificazione V50)**
 - quadrante specifico; **(sigla di identificazione V51)**
 - segno rosso; **(sigla di identificazione V52)**
 - didascalia; **(sigla di identificazione V53)**
 - n° di TAG; **(sigla di identificazione V54)**
 - quadrante anonimo; **(sigla di identificazione V56)**
 - doppio logo (Fantinnelli + cliente); **(sigla di identificazione V57)**
 - logo del cliente. **(sigla di identificazione V58)**

DOCUMENTAZIONE

- **Certificato di taratura Fantinnelli classe 1**
pressione crescente. **(sigla di identificazione V92)**
- **Documenti complementari**
 - o attestato di conformità EN 10204-2.2.
 - o documentazione tecnica comprendente:
 - disegni ed informazioni tecniche;
 - istruzioni per l'installazione e la manutenzione.
 - o dichiarazione PED.

INFORMAZIONI TECNICHE

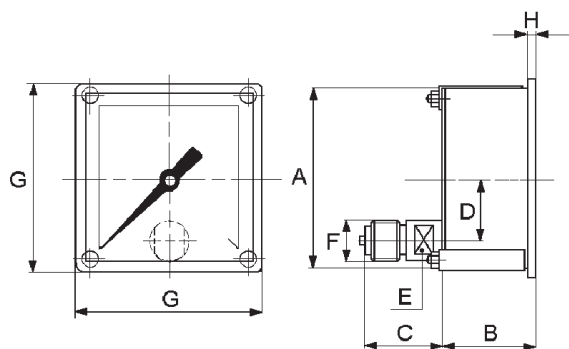


Table PQ 318

DN	A	B	C	D	E	F	G	H	I	L	M	PESO ~ kg
96x96	91x91	49	37	31	17	1/2	96	7				0,55
144x144	137x137	50	36	33	17	1/2	144	7				1,06

Manometro per montaggio incassato e fissaggio con staffa.