



SERIE SP 100

Manometri a molla tubolare adatti per impieghi generali

- ◆ custodia a tenuta stagna a secco o a riempimento di liquido;
- ◆ DN 40 - 50 - 63 - 80 - 100;
- ◆ campi di misura compresi fra -1 e 600 bar.

Questi strumenti sono rivolti a tutti quei settori dell'industria ove sia richiesta strumentazione di buona qualità con custodia di acciaio inox.



CARATTERISTICHE TECNICHE

- **Diametri nominali**
- 40 - 50 - 63 - 80 e 100.
- **Custodia**
- cassa e anello di AISI 304 graffiati (esecuzione G).
- **Grado di protezione della custodia (secondo EN 60529)**
- IP 65.
- **Trasparente**
- di materia plastica.
- **Dispositivo di sicurezza**
- tappo di gomma a tenuta stagna.
- **Liquido di riempimento**
- glicerina.
- **Attacco di pressione (secondo EN 837-1)**
di ottone o di acciaio inox AISI 316L con filettatura Gas (BSP), Gas conico (BSPT) o NPT secondo la quota F delle tabelle SP, oppure solo su richiesta, diverse da quelle indicate.
- **Elemento sensibile**
- di bronzo fosforoso per l'esecuzione 1;
- di acciaio inox AISI 316L per l'esecuzione 2.
- **Saldatura dell'elemento manometrico**
- vedere tabella SP 3 a pag SP05 per l'esecuzione 1;
- arco elettrico in atmosfera controllata per l'esecuzione 2.
- **Movimento**
- di ottone per l'esecuzione 1;
- di acciaio inox l'esecuzione 2.
- **Campi di scala (secondo EN 837-1)**
 - **Valore massimo:**
- 600 bar.
 - **Campi di numerazione:**
- manometri: 0 ÷ 1; 0 ÷ 1,6; 0 ÷ 2,5; 0 ÷ 4; 0 ÷ 6; 0 ÷ 10; 0 ÷ 16; 0 ÷ 25; 0 ÷ 40; 0 ÷ 60; 0 ÷ 100; 0 ÷ 160; 0 ÷ 250; 0 ÷ 400; 0 ÷ 600;
- vuotometri: -1 ÷ 0.
(divisioni secondo tabella C1 pag. P04)
- altri campi non normalizzati per singola o doppia scala (solo su richiesta).
 - **Unità di pressione:**
- bar, kPa, MPa, kg/cm² e psi per singola o doppia scala.
 - **Angolo della scala:**
- 270°.
- **Pressione di esercizio (riferita al valore di fondo scala)**
- costante da 1/10 a 3/4 circa;
- variabile da 1/10 a 2/3 circa;
- pulsante da 1/10 a 1/2 circa.
- **Sovrappressione (occasionalmente ammessa)**
- 125% del valore di fondo scala per strumenti con campo di misura ≤ 100 bar;
- 115% del valore di fondo scala per strumenti con campi di misura da > 100 a ≤ 600 bar.
- **Indice**
- di alluminio con virola fissa.
- **Quadrante**
- di alluminio con scale graduate e scritte in nero indelebile su fondo bianco.
- **Precisione (secondo EN 837-1)**
- classe 1,6.
- **Temperatura ambiente**
- -20 ÷ +60 °C.
- **Condizioni di utilizzo**
- vedere tabella SP 3 a pagina SP05.

Tabella SP 3

Saldatura dell'elemento manometrico - condizioni di utilizzo

Saldatura	Materiale		Condizioni di utilizzo		
	Attacco	Elemento sensibile	Temperatura °C		Pressione bar
			min.	max	max
Lega di stagno	Ottone	Bronzo fosforoso	-10	80	100
Lega di argento	Ottone	Bronzo fosforoso	-30	80	600



ADATTABILITÀ

- **Accessori**
(vedere la serie AM)

VARIANTI

- **Saldatura in lega d'argento**
(sigla di identificazione V22)
- **Elemento di strozzatura**
applicabile all'attacco di pressione per ridurre la velocità di ingresso del fluido di processo.
(sigla di identificazione V26)
- **Filettatura dell'attacco di pressione**
diversa dallo standard. (sigla di identificazione V42)
- **Modifiche al quadrante**
 - n° di matricola; (sigla di identificazione V50)
 - quadrante specifico; (sigla di identificazione V51)
 - segno rosso; (sigla di identificazione V52)
 - didascalìa; (sigla di identificazione V53)
 - n° di TAG; (sigla di identificazione V54)
 - quadrante anonimo; (sigla di identificazione V56)
 - doppio logo (Fantinnelli + cliente); (sigla di identificazione V57)
 - logo del cliente. (sigla di identificazione V58)

DOCUMENTAZIONE

- **Documenti complementari**
 - o attestato di conformità all'ordinazione EN 10204-2.2.
 - o documentazione tecnica.
 - o dichiarazione PED

INFORMAZIONI TECNICHE

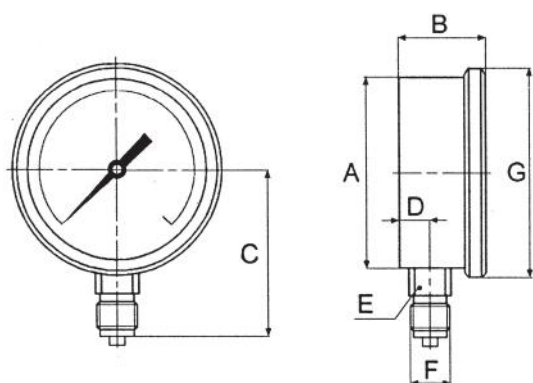


Table SP 108

DN	A	B	C	D	E	F	G	H	I	L	M	N	Ø fori 120°	PESO ~ kg es. D es. F
40	41	25	42	8,5	11	1/8	47							0,06 0,08
50	51	29	51	9	14	1/4	59							0,10 0,14
63	61	31	53	9,5	14	1/4	69							0,18
80	80	31	65	10	14	1/4	89							0,21 0,36
100	101	34	87	11	22	1/2	110							0,89

Manometro con attacco radiale per montaggio diretto.

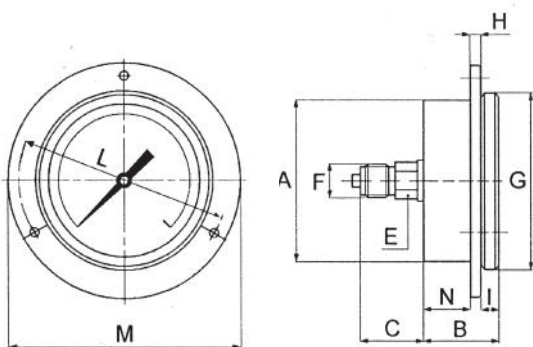


Table SP 111

DN	A	B	C	D	E	F	G	H	I	L	M	N	Ø fori 120°	PESO ~ kg es. D es. F
63	63	30	27	0	14	1/4	69	2,5	6	75	84	21,5	3,6	0,21
80	82	31	27	19	14	1/4	89	1	12	95	110	18	5	0,25 0,40
100	101	34	40	29	22	1/2	110	1	17	118	132	16	6	0,92

Manometro con attacco posteriore per montaggio incassato e fissaggio con 3 fori.

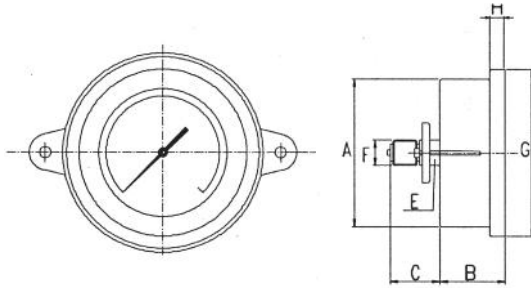


Table SP 112

DN	A	B	C	D	E	F	G	H	I	L	M	N	Ø fori 120°	PESO ~ kg
63	61	30	27	0	14	1/4	69	6						0,22
100	101	34	40	29	22	1/2	110	8						0,93

Manometro con attacco posteriore per montaggio incassato e fissato con staffa.

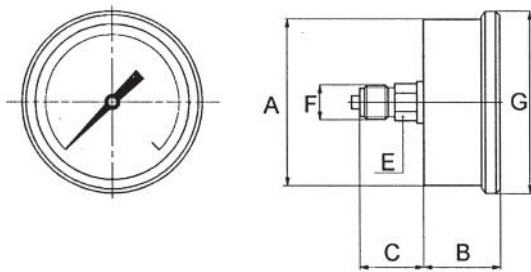


Table SP 115

DN	A	B	C	D	E	F	G	H	I	L	M	N	Ø fori 120°	PESO ~ kg es. D es.
63	61	30	27	0	14	1/4	69							0,19
80	80	31	27	19	14	1/4	89						0,20	0,30
100	101	34	40	29	22	1/2	110							0,86

Manometro con attacco posteriore per montaggio diretto.

nota: i dati qui riportati non sono impegnativi ma suscettibili di eventuali modifiche in funzione di esigenze tecnico-commerciali.