

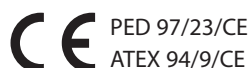


SERIE MA

Manometri assoluti

- ◆ custodia a tenuta stagna;
- ◆ DN 100 - 150;
- ◆ campi di misura compresi fra 60 mbar e 2,5 bar abs.

I manometri assoluti sono utilizzati in quelle applicazioni che richiedono di misurare la pressione indipendentemente dalle variazioni della pressione atmosferica. Questa funzione è ottenuta mediante una camera di riferimento nella quale viene creato il vuoto.



CARATTERISTICHE TECNICHE

- **Diametri nominali**
 - 100 e 150.
- **Modelli**
 - MA 325:
campi di misura compresi tra 0,6 e 2,5 bar assoluti;
 - MA 425:
campi di misura compresi tra 60 e 400 mbar assoluti;
- **Custodia**
 - cassa e anello di acciaio inox AISI 304 (AISI 316 su richiesta - variante V61) con serraggio a baionetta.
- **Grado di protezione della custodia (secondo EN 60529)**
 - IP 55 di serie - esecuzione a secco;
 - IP 67 non riempibile (variante V72).
- **Trasparente**
 - di vetro;
 - di vetro stratificato (su richiesta - variante V17).
- **Dispositivo di sicurezza**
 - tappo di gomma a tenuta stagna.
- **Attacco al processo flangiato su richiesta**
- **Attacco di pressione (secondo EN 837)**
di AISI 316L con filettatura G 1/2 B (1/2 Gas o BSP) o 1/2-14 NPT EXT (1/2 NPT).
- **Elemento sensibile**
 - membrana di acciaio inox AISI 316Ti.
- **Movimento**
 - di acciaio inox.
- **Campi di scala (secondo EN 837)**
- **Campi di numerazione riferiti a valori di pressione compresi tra 60 mbar e 2,5 bar abs:**
 - vedere tabella B1 a pag. P06;
 - (divisioni secondo tabella C1 a pag. P04);
 - altri campi non normalizzati per singola o doppia scala (su richiesta).
- **Unità di pressione:**
 - mbar, bar, kPa, kg/cm² e psi per singola o doppia scala.
- **Angolo della scala:**
 - 270° (180° per il campo 0 ÷ 60 mbar).
- **Indice**
 - di alluminio a regolazione micrometrica.
- **Quadrante**
 - di alluminio con scale graduate e scritte in nero indelebile su fondo bianco (per eventuali modifiche al quadrante vedere le varianti previste).
- **Precisione (secondo EN 837)**
 - classe 1,6 ($\pm 1,6\%$ riferito al valore di fondo scala).
 - nota 1:** la classe di precisione non è condizionata dalle variazioni della pressione atmosferica.
 - nota 2:** in caso di strumento con contatto elettrico, la precisione indicata sul quadrante non considera l'influenza del dispositivo.
- **Temperatura ambiente**
 - -20 ÷ +60°C.
- **Temperatura di utilizzo**
 - max 120°C.
- **Deriva termica**
 - al di fuori dei valori di temperatura ambiente ottimale compresi fra +15 ÷ +25°C, la deriva termica influisce sulla precisione dello strumento nell'ordine di:
 - 0,3% ogni 10°C per il modello MA 325;
 - 0,5% ogni 10°C per il modello MA 425.

ADATTABILITÀ

- **Contatto elettrico (vedere la serie CE)**
lo strumento viene identificato con la sigla del modello

prescelto, aggiungendo la sigla del tipo di intervento secondo le tabelle della serie CE.
(sigla di identificazione CE...)



VARIANTI

- **Trasparente**
diverso dallo standard:
- vetro di sicurezza stratificato.
(sigla di identificazione V17)
- **Sgrassatura per impiego con ossigeno**
(sigla di identificazione V31)
- **Filettatura dell'attacco di pressione**
diversa dallo standard. (sigla di identificazione V42)
- **Modifiche al quadrante**
- n° di matricola; (sigla di identificazione V50)
- quadrante specifico; (sigla di identificazione V51)
- segno rosso; (sigla di identificazione V52)
- didascalia; (sigla di identificazione V53)
- n° di TAG; (sigla di identificazione V54)
- quadrante anonimo; (sigla di identificazione V56)
- doppio logo (Fantinelli + cliente);
(sigla di identificazione V57)
- logo del cliente.
(sigla di identificazione V58)
- **Cassa e anello di acciaio inox AISI 316**
in alternativa all'acciaio inox AISI 304.
(sigla di identificazione V61)
- **Custodia IP 67**
non riempibile.
(sigla di identificazione V72)
- **Piastrina metallica**
di acciaio inox AISI 316 per la siglatura.
(sigla di identificazione V82)

DOCUMENTAZIONE

- **Certificato di taratura Fantinelli classe 1,6**
pressione crescente.
(sigla di identificazione V93)
- **Documenti complementari**
o attestato di conformità all'ordinazione EN 10204-2.2.
o documentazione tecnica comprendente:
 - disegni ed informazioni tecniche;
 - istruzioni per l'installazione e la manutenzione.
 - o certificato di conformità e collaudo EN 10204-3.1.
 - o certificati dei materiali a contatto con il processo.
 - o dichiarazione PED.
 - o dichiarazione ATEX (II 2 G/D).

INFORMAZIONI TECNICHE

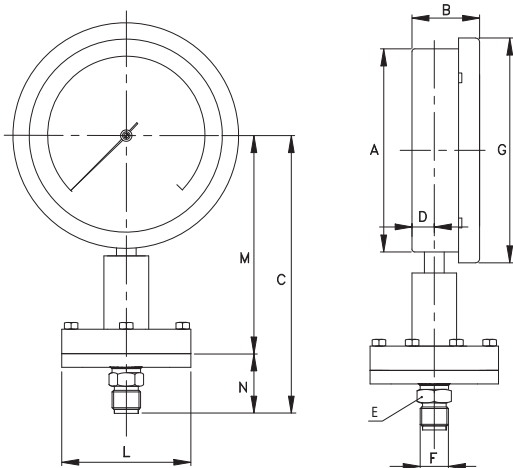


Table MA 325

DN	A	B	C	D	E	F	G	H	I	L	M	N	Ø fori 120°	PESO ~ kg
100	103	50	183	16,5	22	1/2	118			100	139	44		2,30
150	150	50	207	16,5	22	1/2	166			100	163	44		2,63

Manometro assoluto campi di misura compresi fra 0,6 e 2,5 bar.

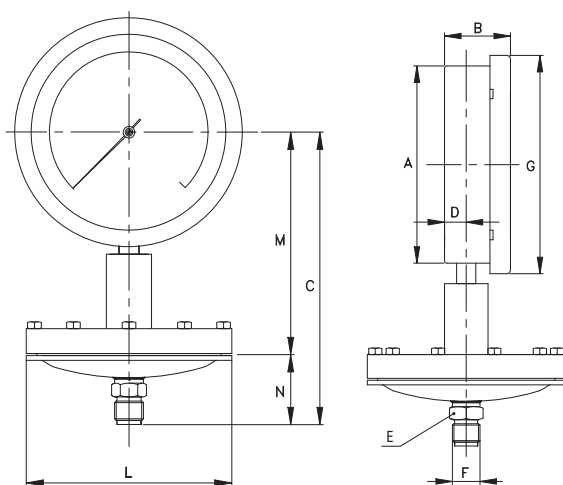


Table MA 425

DN	A	B	C	D	E	F	G	H	I	L	M	N	Ø fori 120°	PESO ~ kg
100	103	50	188	16,5	22	1/2	118			165	139	49		5,80
150	150	50	212	16,5	22	1/2	166			165	163	49		6,13

Manometro assoluto campi di misura compresi fra 25 e 400 mbar.

nota: i dati qui riportati non sono impegnativi ma suscettibili di eventuali modifiche in funzione di esigenze tecnico-commerciali.