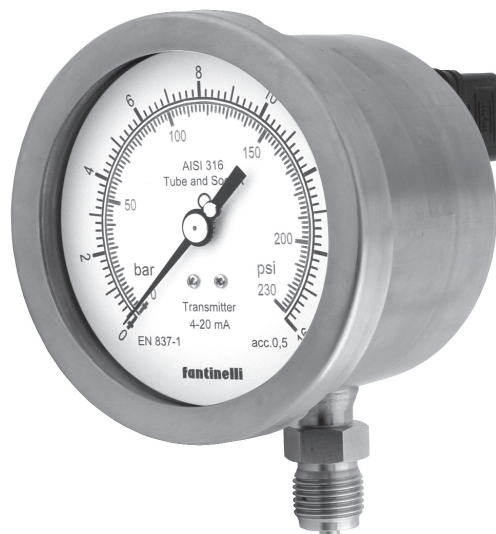




SERIE TR

Manometri a molla tubolare con trasmettitore 4 ÷ 20 mA integrato

- ◆ manometro in esecuzione tutto inox:
 - custodia DN 100 e 150 a tenuta stagna a secco o a riempimento di liquido;
 - campi di misura compresi fra -1 e 400 bar.
- ◆ trasmettitore con uscita 4 ÷ 20 mA.



CARATTERISTICHE DEL MANOMETRO

- **Tipo di applicazione**
 - montaggio diretto con attacco radiale (di serie);
 - montaggio sporgente o incassato (solo su richiesta).
- **Diametri nominali**
 - 100 e 150.
- **Custodia**
 - cassa e anello di acciaio inox AISI 304 con serraggio a baionetta.
- **Grado di protezione della custodia (secondo EN 60529)**
 - IP 55 per l'esecuzione a secco;
 - IP 67 per l'esecuzione a riempimento di liquido (su richiesta - variante V66).
- **Trasparente**
 - di vetro (di serie);
 - di metacrilato per gli strumenti a riempimento;
 - di vetro stratificato (su richiesta - variante V17).
- **Dispositivo di sicurezza**
 - tappo di EPDM per l'esecuzione a secco e di FPM (Viton) per l'esecuzione a riempimento.
- **Liquido di riempimento**
 - fluido siliconico.
- **Attacco di pressione (secondo EN 837-1)**
 - di acciaio inox AISI 316L con filettatura G 1/2 B (1/2 Gas o BSP) o 1/2-14 NPT EXT (1/2 NPT) (altri su richiesta).
- **Elemento sensibile**
 - di acciaio inox AISI 316L.
- **Saldatura dell'elemento manometrico**
 - ad arco elettrico in atmosfera controllata.
- **Movimento**
 - di acciaio inox.
- **Campi di scala (secondo EN 837-1)**
 - o **Campi di numerazione:**
 - manometri: 0 ÷ 1; 0 ÷ 2,5; 0 ÷ 4; 0 ÷ 6; 0 ÷ 10; 0 ÷ 16; 0 ÷ 25; 0 ÷ 40; 0 ÷ 100; 0 ÷ 160; 0 ÷ 250; 0 ÷ 400;
 - vuotometri: -1 ÷ 0; (divisioni secondo tabella C1 a pag. P04)
 - altri campi non normalizzati per singola o doppia scala (su richiesta).
 - o **Unità di pressione:**
 - bar, kPa e MPa per singola o doppia scala (altre solo su richiesta).
 - o **Angolo della scala:**
 - 270°.
- **Sovrappressione (occasionalmente ammessa)**
 - 130% del valore di fondo scala.
- **Indice**
 - di alluminio a regolazione micrometrica.
- **Quadrante**
 - di alluminio con scale graduate e scritte in nero indelebile su fondo bianco (per eventuali modifiche al quadrante vedere le varianti previste).
- **Precisione (secondo EN 837-1)**
 - classe 0,5 ($\pm 0,5\%$ riferito al valore di fondo scala) per l'esecuzione a secco;
 - classe 1 ($\pm 1\%$ riferito al valore di fondo scala) per l'esecuzione a riempimento di liquido.
- **Temperatura ambiente**
 - -25 ÷ +60 °C.
- **Temperatura di utilizzo**
 - -25 ÷ +125 °C.

CARATTERISTICHE DEL TRASMETTITORE

- **Sensore**
 - film spesso su ceramica per campi di misura -1 ÷ 40 bar;
 - film sottile su acciaio inox AISI 630 per campi di misura 100 ÷ 400 bar.
- **Segnale di uscita**
 - 4 ÷ 20 mA.
- **Tensione di alimentazione**
 - 9 ÷ 30 V CC.



- **Collegamento elettrico**
connettore ad innesto con collegamento a terra:
- pressacavo PG9.
- **Parti a contatto con il fluido**
- di acciaio inox AISI 316L
per campi di misura $-1 \div 40$ bar;
- di acciaio inox AISI 304
per campi di misura $100 \div 400$ bar.
- **Regolazione dello zero e del campo**
- effettuata all'origine per garantire la sintonia della taratura del manometro e del trasmettitore.
- **Precisione**
- $\pm 0,5\%$ del valore di fondo scala.
- **Sovrappressione**
- compatibile con quella del manometro.

ADATTABILITÀ

- **Separatore di fluido (vedere la serie FP)**
lo strumento in questo caso viene identificato con la sigla del modello prescelto, aggiungendo il riferimento del separatore più idoneo tra quelli della serie FP.
(sigla di identificazione FP..)
- **Accessori (vedere la serie AM)**
- serpentine di raffreddamento, consigliabili in presenza di temperature di utilizzo superiori ad $80\text{ }^{\circ}\text{C}$;
- valvole di intercettazione o di esclusione;
- ammortizzatori per la regolazione della velocità di ingresso del fluido di processo nello strumento;
- limitatori di pressione tarabili per l'esclusione automatica dello strumento dal circuito.

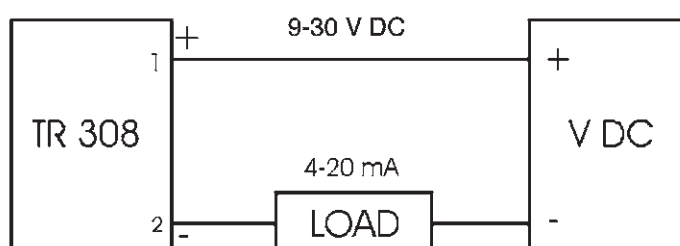
VARIANTI

- **Trasparente**
diverso dallo standard:
- vetro di sicurezza stratificato.
(sigla di identificazione V17)
- **Elemento di strozzatura**
applicabile all'attacco di pressione per ridurre la velocità di ingresso del fluido di processo nello strumento.
(sigla di identificazione V26)
- **Filettatura dell'attacco di pressione**
diversa dallo standard.
(sigla di identificazione V42)
- **Unità di pressione**
diversa dallo standard.
(sigla di identificazione V49)
- **Modifiche al quadrante**
- n° di matricola;
(sigla di identificazione V50)
- quadrante specifico;
(sigla di identificazione V51)
- segno rosso;
(sigla di identificazione V52)
- didascalia;
(sigla di identificazione V53)
- n° di TAG;
(sigla di identificazione V54)
- quadrante anonimo;
(sigla di identificazione V56)
- doppio logo (Fantinnelli + cliente);
(sigla di identificazione V57)
- logo del cliente. (sigla di identificazione V58)
- **Riempimento di liquido**
custodia riempita di fluido siliconico.
(sigla di identificazione V66)
- **Piastrina metallica**
di acciaio inox AISI 316 per la siglatura.
(sigla di identificazione V82)

DOCUMENTAZIONE

- **Certificato di taratura Fantinnelli**
pressione crescente:
- classe 0,5;
(sigla di identificazione V91)
- classe 1.
(sigla di identificazione V92)
- **Documenti complementari**
o attestato di conformità all'ordinazione EN 10204-2.2.
o documentazione tecnica comprendente:
- disegni ed informazioni tecniche;
- istruzioni per l'installazione e la manutenzione.
o certificato di conformità e collaudo EN 10204 3.1.
o certificato dei materiali a contatto con il processo.
o dichiarazione PED.

Schema del circuito





INFORMAZIONI TECNICHE

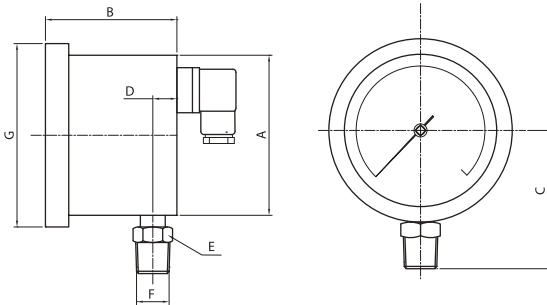


Table TR 308

DN	A	B	C	D	E	F	G	H	I	L	M	N	Ø fori 120°	PESO ~ kg es. D es. F	
100	103	85	92	155	22	1/2	118							0,84	1,36
150	150	85	116	155	22	1/2	166							1,10	2,33

Manometro con trasmettitore integrato attacco radiale per montaggio diretto.

nota: i dati qui riportati non sono impegnativi ma suscettibili di eventuali modifiche in funzione di esigenze tecnico-commerciali.