



FP 333

Separatore a membrana affacciata con attacco a sella

- **Applicazione**
 - diretta;
 - a distanza.
- **Elemento separatore**
 - membrana saldata affacciata di acciaio inox AISI 316L.
- **Corpo separatore**
 - di acciaio inox AISI 316L.
- **Attacco a sella a saldare**
 - su tubazione da 2" ÷ 16".
- **Liquido di carica**
 - fluido silconico per temperature di esercizio comprese tra -30 e +200 °C;
 - fluido diatermico per temperature di esercizio > +200 °C.
- **Condizioni di utilizzo**
 - pressione 6 ÷ 250 bar;
 - temperatura -30 ÷ +300 °C.

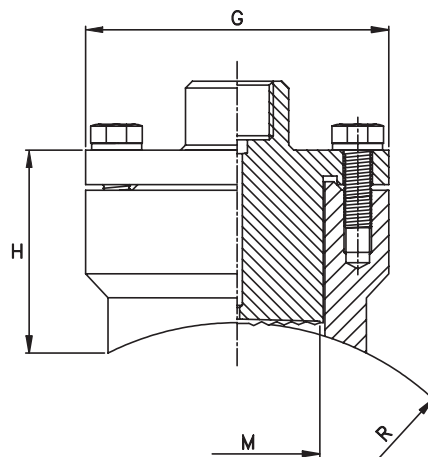


FP 333

Facing diaphragm seal with saddle connection

- **Mounting**
 - direct;
 - remote.
- **Element**
 - facing welded diaphragm in AISI 316L st. st..
- **Body**
 - AISI 316L stainless steel.
- **Saddle connection to be welded**
 - on pipe 2" ÷ 16".
- **Filling liquid**
 - silicone fluid for operating temperature included between -30 and +200 °C;
 - diathermic fluid for operating temperature > +200 °C.
- **Service conditions**
 - pressure 6 ÷ 250 bar;
 - temperature -30 ÷ +300 °C.

FP 333



DN	M	R	G	H	PESO WEIGHT ~ Kg
2"	36	30.2	76	65	1.800
3"	48	44.5	88	70	2.400
4"	48	57.2	88	65	2.400
6"	48	84.2	88	60	2.400
8"	48	109.6	88	58	2.400
10"	48	136.6	88	56	2.400
12"	48	162	88	56	2.400
14"	48	177.9	88	55	2.400
16"	48	203.2	88	55	2.400



FP 345

Separatore impiegato prevalentemente per impasti di carta

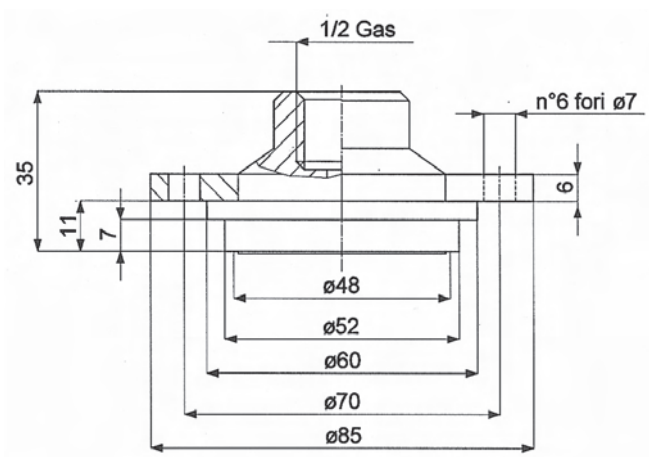
- **Applicazione**
 - diretta;
 - a distanza.
- **Elemento separatore**
 - membrana saldata affacciata di acciaio inox AISI 316L.
- **Corpo separatore**
 - di acciaio inox AISI 316L.
- **Fissaggio al processo**
 - flangia di acciaio inox AISI 304.
- **Liquido di carica**
 - fluido siliconico.
- **Condizioni di utilizzo**
 - pressione 2,5 ÷ 16 bar;
 - temperatura +10 ÷ +100 °C.

FP 345

Diaphragm seal for paper industry

- **Mounting**
 - direct;
 - remote.
- **Element**
 - facing welded diaphragm in AISI 316L st. st..
- **Body**
 - AISI 316L stainless steel.
- **Connection fixing**
 - AISI 304 stainless steel flange.
- **Filling liquid**
 - silicone fluid.
- **Service conditions**
 - pressure 2,5 ÷ 16 bar;
 - temperature +10 ÷ +100 °C.

FP 345



Peso/Weight ~ kg 0,53