



FP 346/347/348

Separatori impiegati nell'industria alimentare e farmaceutica

- **Applicazione**
 - diretta;
 - a distanza.
- **Elemento separatore**
 - membrana saldata affacciata di acciaio inox AISI 316L.
- **Corpo separatore**
 - di acciaio inox AISI 316L.
- **Attacco di pressione (Attacco sanitario)**
 - FP 346:
 - girella a norme DIN 11851 - DN 32, 40 e 50 (DN 25 solo su richiesta);
 - girella a norme SMS - DN 38 (1 1/2") e 51 (2");
 - girella secondo altre norme internazionali (RJTB-S, ISS-IDF) solo su richiesta.
 - FP 347:
 - attacco fisso a norme DIN 11851 - DN 32, 40 e 50 (DN 25 solo su richiesta);
 - attacco fisso a norme SMS - DN 38 (1 1/2") e 51 (2");
 - attacco fisso secondo altre norme internazionali (RJTB-S, ISS-IDF) solo su richiesta.
 - FP 348:
 - attacco Clamp - DN 1 1/2", 2" e 2 1/2" (lucidato elettrochimicamente).
- **Liquido di carica**
 - fluido compatibile con alimenti.
- **Condizioni di utilizzo**
 - pressione 2,5 ÷ 40 bar (2,5 ÷ 16 bar per FP 348);
 - temperatura -20 ÷ +120 °C.

nota: Il ciclo di sterilizzazione non influisce sul buon funzionamento dello strumento.



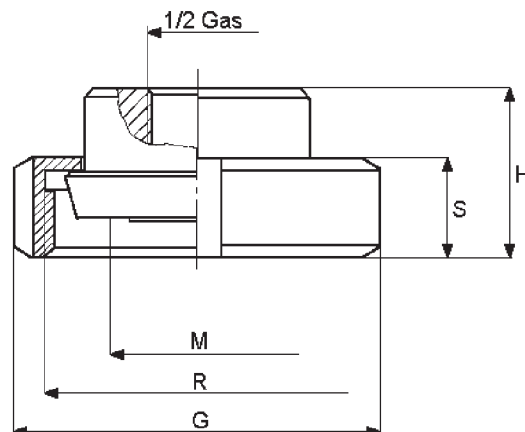
FP 346/347/348

Diaphragm seals for food and pharmaceutical industries

- **Mounting**
 - direct;
 - remote.
- **Element**
 - facing welded diaphragm in AISI 316L st. st..
- **Body**
 - AISI 316L stainless steel.
- **Pressure connection (Sanitary process connection)**
 - FP 346:
 - nut as per DIN 11851 - DN 32, 40 e 50 (DN 25 on request only);
 - nut as per SMS - DN 38 (1 1/2") e 51 (2");
 - nut as per other international standards (RJTB-S, ISS-IDF) on request only.
 - FP 347:
 - fixed connection as per DIN 11851 - DN 32, 40 e 50 (DN 25 on request only);
 - fixed connection as per SMS - DN 38 (1 1/2") e 51 (2");
 - fixed connection as per other international standards (RJTB-S, ISS-IDF) on request only.
 - FP 348:
 - Clamp - DN 1 1/2", 2" e 2 1/2" connection (electro polished).
- **Filling liquid**
 - food compatible fluid.
- **Service conditions**
 - pressure 2,5 ÷ 40 bar (2,5 ÷ 16 bar for FP 348);
 - temperature - 20 ÷ +120 °C.

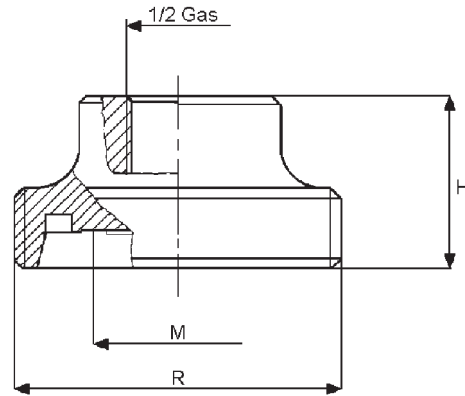
note: sterilization cycle doesn't affect the good performance of the instrument.

FP 346

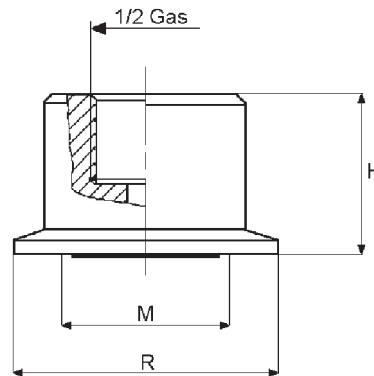




FP 347



FP 348



Modello <i>Model</i>	DN	M	R	G	S	H	PESO <i>WEIGHT</i> ~ kg
FP 346 DIN 11851	32	30	Rd 58x1/6	70	21	35	0,48
	40	36	Rd 65x1/6	78	21	38	0,62
	50	48	Rd 78x1/6	92	22	39	0,82
FP 346 SMS	38 (1 1/2")	36	Rd 60x1/6	74	25	38	0,60
	51 (2")	48	Rd 70x1/6	84	26	39	0,70
FP 347 DIN 11851	32	30	Rd 58x1/6	-	-	34	0,25
	40	36	Rd 65x1/6	-	-	34	0,38
	50	48	Rd 78x1/6	-	-	34	0,45
FP 347 SMS	38 (1 1/2")	36	Rd 60x1/6	-	-	36	0,40
	51 (2")	48	Rd 70x1/6	-	-	36	0,50
FP 348 CLAMP	1 1/2"	30	50,5	-	-	30	0,25
	2"	36	64	-	-	30	0,48
	2 1/2"	48	77,5	-	-	30	0,63



FP 349

Separatore impiegato su omogeneizzatori

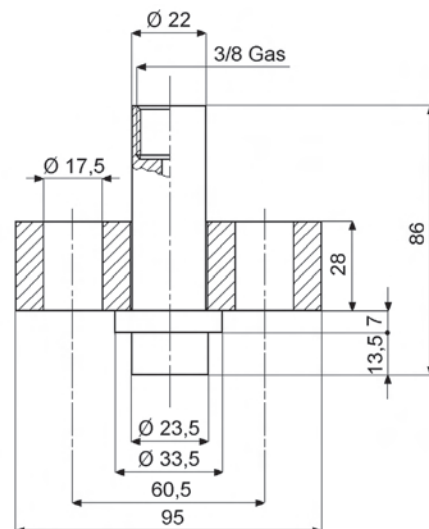
- **Applicazione**
- diretta.
- **Elemento separatore**
- membrana saldata affacciata di acciaio inox AISI 316L.
- **Corpo separatore**
- di acciaio inox AISI 316L.
- **Fissaggio al processo**
- flangia specifica a due fori di acciaio inox AISI 304.
- **Liquido di carica**
- fluido compatibile con alimenti.
- **Condizioni di utilizzo**
- pressione 100 ÷ 600 bar;
- temperatura +10 ÷ +120 °C.

FP 349

Diaphragm seal for homogeniser machines

- **Mounting**
- direct.
- **Element**
- facing welded diaphragm in AISI 316L st. st..
- **Body**
- AISI 316L stainless steel.
- **Connection fixing**
- two-holed specific flange in AISI 304 stainless steel.
- **Filling liquid**
- food compatible fluid.
- **Service conditions**
- pressure 100 ÷ 600 bar;
- temperature +10 ÷ +120 °C.

FP 349



Peso/Weight ~ kg 0,97