



SERIE DP sezione 4

Manometri differenziali a capsula per gas

- ◆ custodia massiccia a tenuta stagna;
- ◆ DN 80;
- ◆ campi di misura compresi fra 25 e 400 mbar;
- ◆ classe di precisione 1,6.

DP SERIES section 4

Capsule differential pressure gauges for gas

- ◆ solid watertight casing;
- ◆ NS 80;
- ◆ ranges included between 25 and 400 mbar;
- ◆ accuracy class 1,6.



made in
EUROPE



PED 97/23/CE



Gost R
Pattern Approval

CARATTERISTICHE TECNICHE

- **Diametro nominale**
- 80.
- **Custodia**
- cassa e anello di alluminio con serraggio a vite, verniciati con polvere epossidica nera - esecuzione massiccia atta a resistere alla pressione statica di 2,5 bar.
- **Grado di protezione della custodia (secondo EN 60529)**
- IP 67.
- **Trasparente**
- di metacrilato spessore 10 mm.
- **Attacchi di pressione (secondo EN 837)**
- 1/4-18 NPT (1/4 NPT femmina), di ottone.
- **Elemento sensibile**
- capsula di rame al berillio.
- **Pressione statica**
- unilaterale pari al valore di fondo scala;
- bilaterale 2,5 bar.
- **Movimento**
- di ottone.
- **Campi di scala (secondo EN 837)**
 - **Campi di numerazione:**
- 0 ÷ 25; 0 ÷ 40; 0 ÷ 60; 0 ÷ 100;
0 ÷ 160; 0 ÷ 250; 0 ÷ 400;
(divisioni secondo tabella C1 a pag. P08)
 - altri campi non normalizzati.
 - **Unità di pressione:**
- mbar, kPa e psi per singola o doppia scala.
 - **Angolo della scala:**
- 270°.
- **Indice**
- di alluminio con virola fissa.

TECHNICAL FEATURES

- **Nominal size**
- 80.
- **Casing**
- aluminium case and ring painted with black epoxy powder with screw clamping - solid execution to withstand to a static pressure of 2,5 bar.
- **Protection degree (according to EN 60529)**
- IP 67.
- **Window**
- methacrylate thickness 10 mm.
- **Pressure connections (according to EN 837)**
- 1/4-18 NPT (1/4 NPT female), brass.
- **Pressure element**
- copper-berillium capsule.
- **Static pressure**
- unilateral as the full scale value;
- bilateral 2,5 bar.
- **Movement**
- brass.
- **Ranges (according to EN 837)**
 - **Graduation:**
- 0 ÷ 25; 0 ÷ 40; 0 ÷ 60; 0 ÷ 100;
0 ÷ 160; 0 ÷ 250; 0 ÷ 400;
(divisions as per table C1 at page P08)
 - other graduations not normalized.
 - **Unit of pressure:**
- mbar, kPa and psi for single or double range.
 - **Scale angle:**
- 270°.
- **Pointer**
- aluminium not adjustable.



- **Quadrante**
- di alluminio con scale graduate e scritte in nero indelebile, su fondo bianco (per eventuali modifiche al quadrante vedere le varianti previste).
- **Precisione (secondo EN 837)**
- classe 1,6 (+1,6 % riferito al valore di fondo scala).
- **Temperatura ambiente**
- - 10 ÷ + 50 °C.
- **Temperatura di utilizzo**
- - 10 ÷ + 60 °C.
- **Dial**
- white aluminium with black figures (for dial modifications see available options).
- **Accuracy (according to EN 837)**
- class 1,6 (+ 1,6% of full scale deflection).
- **Ambient temperature**
- - 10 ÷ +50 °C.
- **Operating temperature**
- - 10 ÷ +60 °C.

VARIANTI

- **Sgrassatura per impiego con ossigeno (sigla di identificazione V31)**
- **Modifiche al quadrante**
 - n° di matricola;
(sigla di identificazione V50)
 - quadrante specifico;
(sigla di identificazione V51)
 - segno rosso;
(sigla di identificazione V52)
 - didascalia;
(sigla di identificazione V53)
 - n° di TAG;
(sigla di identificazione V54)
 - quadrante anonimo;
(sigla di identificazione V56)
 - doppio logo (Fantinelli + cliente);
(sigla di identificazione V57)
 - logo del cliente.
(sigla di identificazione V58)

OPTIONS

- **Degreasing for oxygen service (identification V31)**
- **Changes to the dial**
 - serial number;
(identification V50)
 - specific dial;
(identification V51)
 - red mark;
(identification V52)
 - writings;
(identification V53)
 - TAG number;
(identification V54)
 - dial without logo;
(identification V56)
 - double logo (Fantinelli + customer);
(identification V57)
 - customer's logo.
(identification V58)

DOCUMENTAZIONE

- **Certificato di taratura Fantinelli classe 1,6**
pressione crescente.
(sigla di identificazione V93)
- **Documenti complementari**
 - o attestato di conformità all'ordinazione EN 10204-2.2.
 - o documentazione tecnica comprendente:
 - disegni ed informazioni tecniche;
 - istruzioni per l'installazione e la manutenzione.
 - o certificato di conformità e collaudo EN 10204-3.1.
 - o dichiarazione PED.

DOCUMENTATION

- **Fantinelli calibration certificate class 1,6**
rising pressure.
(identification V93)
- **Complementary documents**
 - o certificate of compliance with the order EN 10204-2.2.
 - o technical documentation including:
 - drawings and technical informations;
 - installation and maintenance instructions.
 - o inspection and test certificate EN 10204-3.1.
 - o PED declaration.



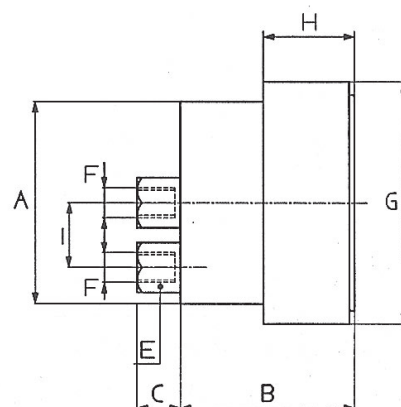
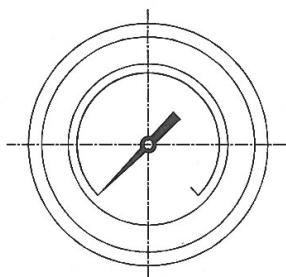
COME ORDINARE

HOW TO ORDER

Model	Options / documentation	Nominal size	Connections	Range
DP 359	V31 V50 V51 V52 V53 V54 V56 V57 V58 V93	DN 80	1/4 NPT F	0 ÷ 25 mbar 0 ÷ 40 mbar 0 ÷ 60 mbar 0 ÷ 100 mbar 0 ÷ 160 mbar 0 ÷ 250 mbar 0 ÷ 400 mbar

EXAMPLE = DP 359-V31.56 • DN 80 x 1/4 NPT F • range 0 ÷ 60 mbar

DP 359



DP 359

Manometro per montaggio diretto
Pressure gauge for direct mounting

Tabella DP 359

DN	A	B	C	D	E	F	G	H	I	L	M	N	∅ fori 120°	PESO ~ kg
80	74	65	16		19	1/4	90	35	25					0,68

nota: i dati qui riportati non sono impegnativi ma suscettibili di eventuali modifiche in funzione di esigenze tecnico-commerciali
note: informations shown in this series may be changed at any time without prior notice